

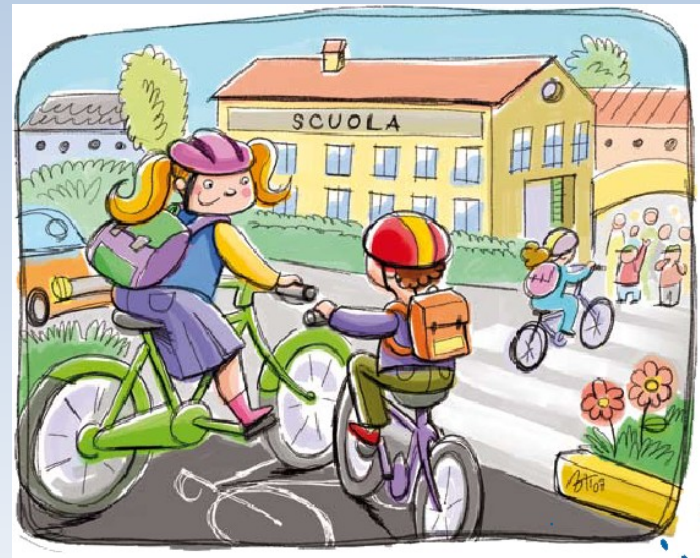
A scuola in
bicicletta



A SCUOLA IN BICICLETTA

Come si fa?

di Michele Mutterle
Tuttinbici FIAB Vicenza





Prima di tutto: procurati una bici !

Che deve essere

- Comoda
- Giusta per la tua età
- perfettamente funzionante



... e poi imparala ad usare !

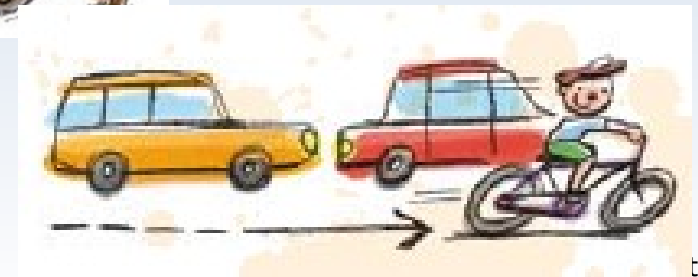
- vai spesso in bici, accompagnato dai genitori se non sei sicuro
- segui le raccomandazioni degli adulti e le regole della strada
- prova a capire come funziona e dai una mano quando ci sono da fare dei lavoretti per metterla a posto

A scuola in
bicicletta



Perchè è meglio andare in bici !

- non occupa spazio
- fa bene ed è piacevole
- non fa rumore e non inquina
- Ti fa incontrare le persone
- Nelle brevi distanze si fa prima che in macchina



A scuola in
bicicletta



Allora perchè non andiamo tutti in bici ?

- abbiamo paura del traffico
- non abbiamo nessuno che ci accompagna
- la bicicletta non è aggiustata
- La scuola è troppo lontana



Ci vuole attenzione per andare in bici perchè:



- la bici ha due ruote ed è facile cadere
- non è corazzata e se ci vengono addosso ci facciamo male
- è piccola e non sempre si nota nel traffico

Dite ai vostri genitori di guidare più piano

Secondo voi, se
cado da qui mi
salvo?

Essere investiti a
30 all'ora è come
cadere da 3 metri,
pari al primo piano
di una casa



A scuola in
bicicletta

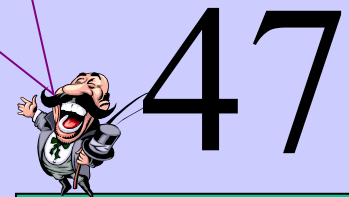


A scuola in
bicicletta



E da qui???

Essere investiti a 50
all'ora è come cadere
da 9 metri (l'altezza
del terzo piano di una
casa)



40

30



Federazione Italiana
Amici della Bicicletta

A scuola in
bicicletta



Addio mondo crudele!!!

Essere investiti
a 60 all'ora è
come cadere da
15 metri
(quinto piano!)



60

55

47

40

30



Federazione Italiana
Amici della Bicicletta

A scuola in
bicicletta



Per pedalare in sicurezza la cosa migliore sarebbe avere tante piste ciclabili o strade di quartiere senza traffico come all'estero, ma non sempre è possibile. Allora devi stare attento ad alcune cose importanti.

La bici deve essere a posto, i freni funzionanti, le luci accese di sera, campanello in ordine.

E non dimenticarti di indossare il casco. La tua testa non è così dura come sembra.



A scuola in
bicicletta



Fai capire a chi ti vede cosa vuoi fare e dove vuoi andare

Se svolti a
destra sporgi il
braccio destro



Se svolti a
sinistra sporgi il
braccio sinistro



Quando rallenti
per fermarti alza
il braccio



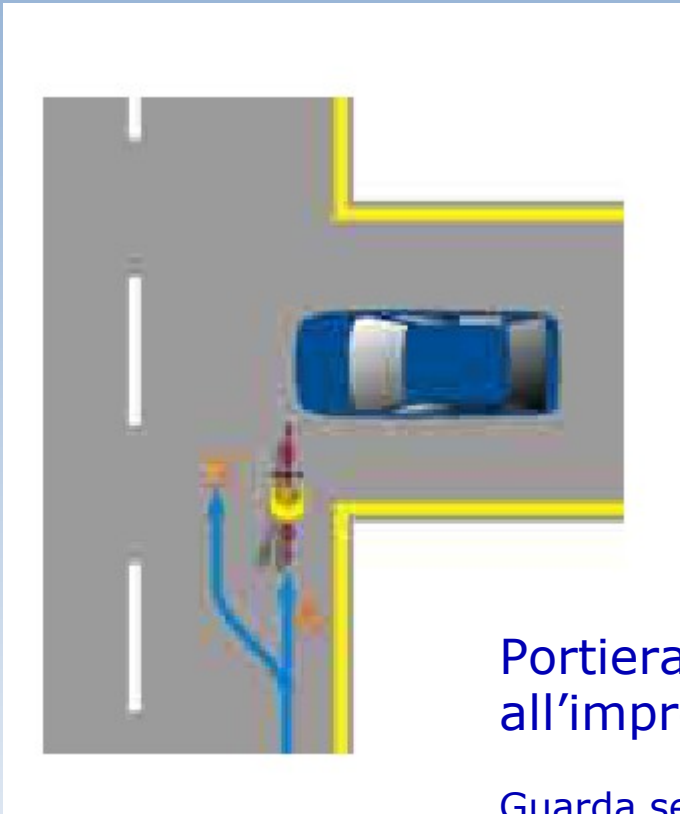
Prosegui dritto
con le due mani
sul manubrio



A scuola in
bicicletta



Ricorda alcuni trucchi per evitare gli incidenti !



Auto che esce dall'incrocio.

Rallenta e suona il campanello, se l'autista non ti ha visto fermati e passa solo se sei sicuro.

Portiera che si apre all'improvviso.

Guarda sempre se nelle auto parcheggiate ci sono persone che stanno per uscire. In questo caso rallenta e suona il campanello, stai pronto a fermarti se la porta si dovesse aprire.



A scuola in
bicicletta



Al semaforo o agli stop.

Non fermarti di fianco a una macchina e assolutamente **mai** di fianco ad un camion, ma solo davanti o dietro, così l'autista ti può vedere. Attento! Non tutti mettono la freccia quando devono girare!

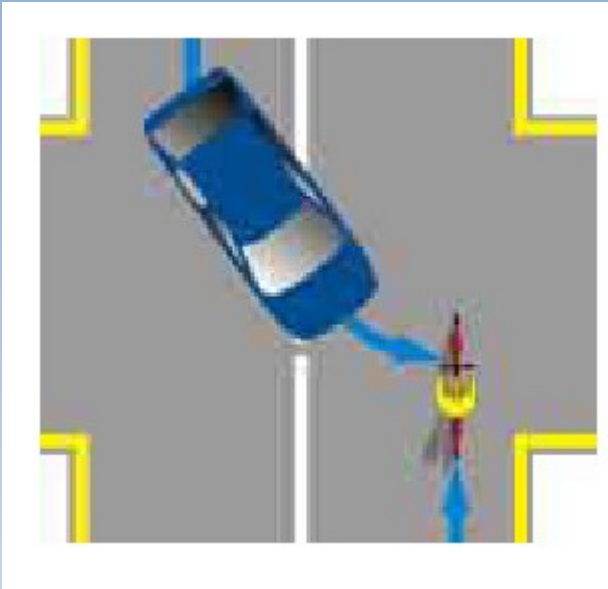
Auto che ti taglia la strada.

Non superare mai a destra una macchina ferma o che va piano, potrebbe voler entrare in un parcheggio o girare. Fai sempre massima attenzione, renditi visibile, suona il campanello, stai pronto a fermarti in qualsiasi momento



Federazione Italiana
Amici della Bicicletta

A scuola in
bicicletta



Auto che svolta a sinistra.

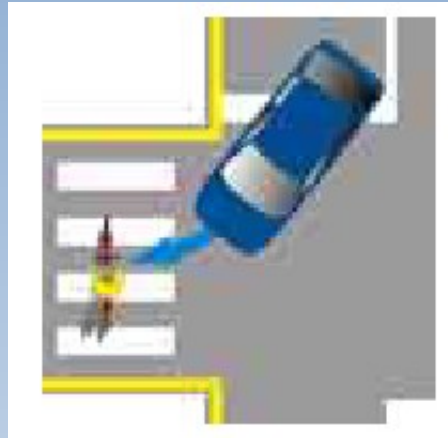
Renditi visibile usando vestiti colorati.
Usa sempre il fanale la sera, suona il
campanello, guarda negli occhi
l'autista e se non ti ha visto fermati
anche se hai la precedenza

Auto che ti viene addosso da dietro.

Non superare mai una macchina o un
ostacolo senza prima guardare dietro
se non viene nessuno. Segnala con il
braccio che ti sposti a sinistra. Mettiti
vestiti colorati e usa il fanale la sera



A scuola in
bicicletta

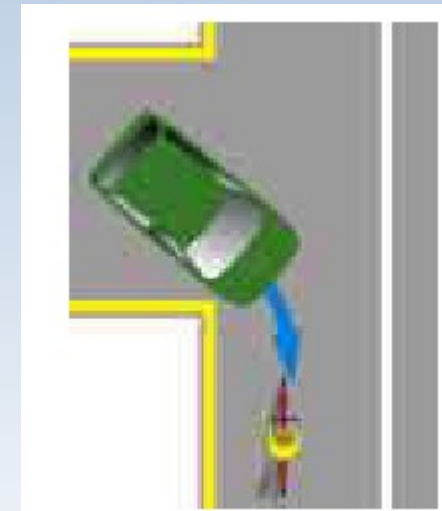


Attraversamento sulle
strisce.

Attraversa sulle strisce sempre a
piedi e non in bicicletta. Così non
disturbi i pedoni e le auto fanno in
tempo a vederti.

Auto che ti viene addosso da
davanti.

Non andare mai contromano in
bicicletta. Se devi fare un breve
tratto scendi dalla bici e vai a piedi
sul marciapiede. Se cammini su una
strada senza marciapiede (ad es se la
bici si è rotta) fa in modo che la bici
sia verso la strada e tu verso
l'esterno



A scuola in
bicicletta



In conclusione !

Andare in bici è bello e fa bene a te e agli altri.

Andare in bici sarebbe ancora più bello e sicuro se:

- Ci fossero più piste ciclabili
- Le auto andassero più piano

...ma soprattutto...

non distrarti quando vai sulle strade, tieni in ordine la bicicletta,
usa il casco e rispetta le regole del codice della strada!

A scuola in
bicicletta



Tuttinbici FIAB Vicenza

C.P. 419 36100 Vicenza

tel e fax 0444-328006

www.tuttinbici.it

tuttinbici@tuttinbici.it

FIAB

Federazione Italiana Amici
della Bicicletta - Onlus

via Borsieri, 4/E

20159 Milano

tel e fax 02-69.31.16.24

www.fiab-onlus.it

info@fiab-onlus.it



Federazione Italiana
Amici della Bicicletta